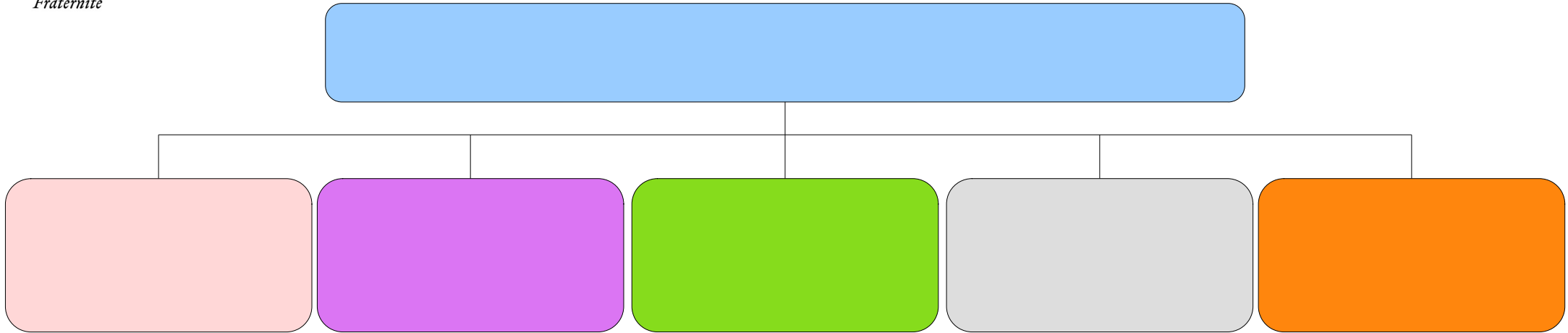




**PRÉFET
DE SAINT-PIERRE
ET MIQUELON**

*Liberté
Égalité
Fraternité*



Préfecture de Saint-Pierre et Miquelon

Organigramme nominatif

au 1^{er} juin 2024

**Préfet
Bruno ANDRE**

Secrétariat du Préfet
Claire LENORMAND

Greffe du TA
Suzanne DEMONTREUX

Direction des services du cabinet DSC
Directrice
Sandrine MONTANE

Déléguée aux droits des femmes et à l'égalité entre les femmes et les hommes
Cynétia MOUTOU

Adjoint à la secrétaire générale, chargé de missions transversales
Conseiller de coopération régionale
Fabrice MARQUAND

Secrétaire Générale
Marianne-Frédérique PUSSIAU

Délégation de Miquelon
Délégué
Jean-Pierre CLAIREAUX
Secrétariat
Marjorie GASPARD-COSTE

Responsable de la sécurité des systèmes informatiques RSSI
Philippe MONTES

Cheffe de la mission aux affaires Culturelles
Rosiane DE LIZARRAGA

Assistante
Erika TESNIERE

Assistante SG et DPPAT
Julie GARZONI

- Secrétariat du Cabinet
- Pôle représentation de l'État et communication
- Service interministériel de sécurité civile
- Coordonnateur de sécurité intérieure
- Référent-fraude

Direction de la citoyenneté et de la légalité DCL
Directrice
Morgane TANGUY

Direction des ressources humaines et des moyens DRHM
Directrice
Cindy CHAIGNON

Direction des politiques publiques interministérielles et de l'ancrage territorial DPPAT
Directeur
Guillaume-Arnaud GRASSET

Centre de services partagés interministériel « CHORUS » CSPI
Chef de centre
Nicolas LOREAL

Service territorial des systèmes d'information et de communication STSIC
Chef de service
Philippe MONTES
Adjoint au chef de service
Frédéric KERBRAT

Chargée des ressources Documentaires
Erika TESNIERE

Assistant de prévention
Stéphane DE LARMINAT

Référente contrôle interne financier
Ludivine QUEDINET

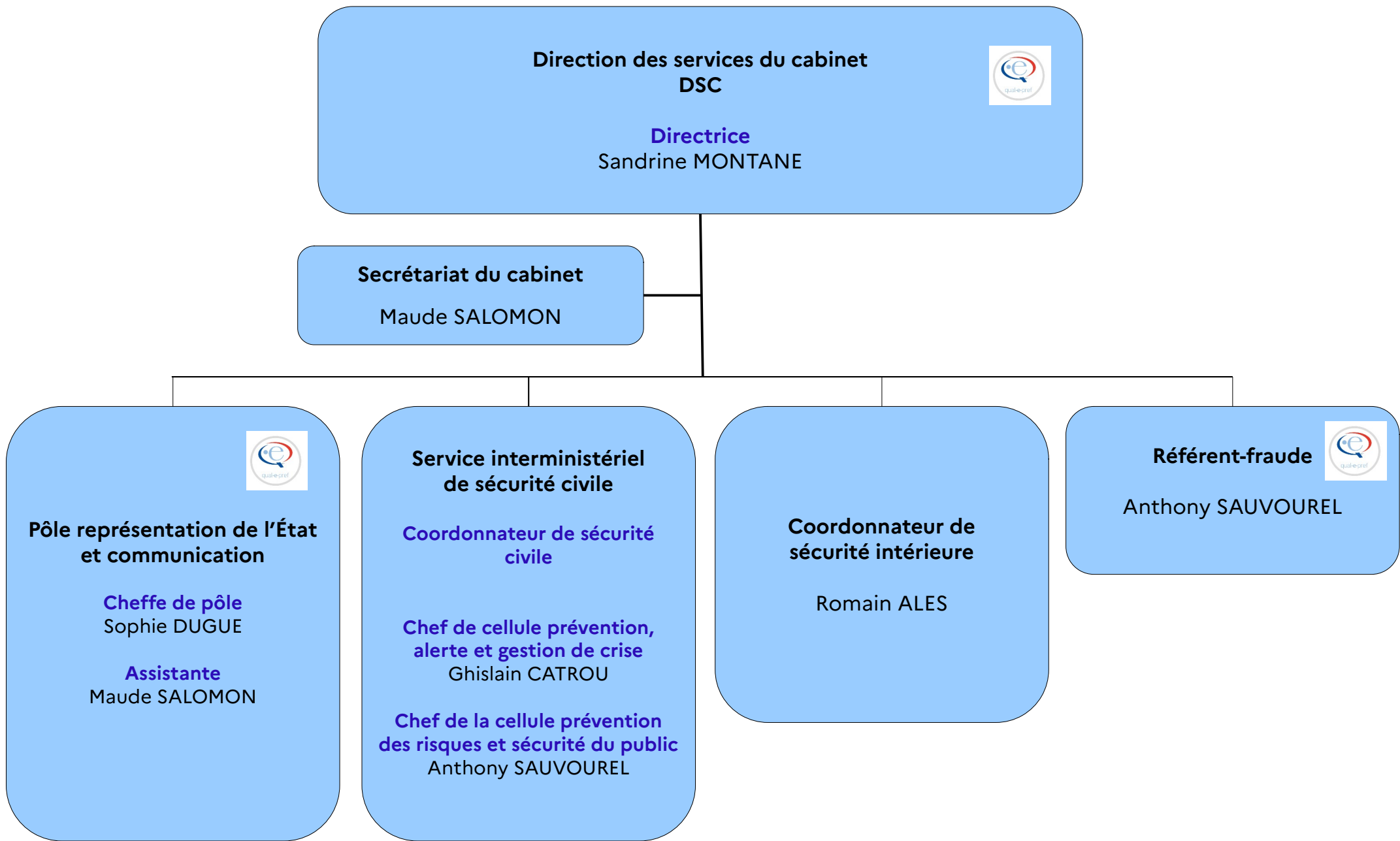
- Pôle affaires juridiques et collectivités territoriales
- Pôle accueil général et service aux usagers
- Référent qualité

- Pôle budget, paie et masse salariale
- Pôle ressources humaines, formation et action sociale
- Pôle moyens, logistique et travaux
- Imprimerie Administrative
- Conseiller mobilité carrière

- Pôle contractualisation et intervention
- Pôle coordination des politiques publiques
- Chargé de mission politiques publiques

- Pôle valideurs
- Pôle gestionnaires
- Cellule performance

Résidences
Stéphane NOULETTE
Catherine LETIEC
Marie-Claire OLIVIER



**Direction de la citoyenneté et de la légalité
DCL**



Directrice
Morgane TANGUY

**Pôle affaires juridiques et
collectivités territoriales**

Directeur-adjoint et chef de pôle
Erwan GIRARDIN

Chargée du contrôle de la légalité
Loïca LECHEVALLIER-GARZONI

**Pôle accueil général et
service aux usagers**



Cheffe de pôle
Anne-Catherine DISNARD

Gestionnaires
Emma RIO
Estelle YON
Danaë DESDOUETS

Référente qualité



Loïca LECHEVALLIER-GARZONI

**Direction des ressources humaines et des moyens
DRHM**



Directrice
Cindy CHAIGNON

**Pôle budget, paie et
masse salariale**

Cheffe de pôle
Aurélie ABRAHAM

Gestionnaires
Charlotte LEBAILLY
Laure LISABOIS



**Pôle ressources humaines,
formation et
action sociale**

Cheffe de pôle
Edith URTIZBEREA

Gestionnaire
Amélie POULAIN

**Pôle moyens, logistique
et travaux**

Chef de pôle
Stéphane DE LARMINAT

Adjoints techniques
Daniel LAFITTE
Jean-Christophe JOUVENEL
Yvan HEUDES (chauffeur)

Imprimerie administrative

Responsable
Yannick CLAIREAUX

**Agent d'accueil et
d'information**
Nathalie JEZEQUEL

Imprimeurs
Vickie CLAIREAUX
Régis CRENN

**Conseillère mobilité
carrière**

Edith URTIZBEREA

**Direction des politiques publiques interministérielles et
de l'ancrage territorial
DPPAT**

Directeur
Guillaume-Arnaud GRASSET

Pôle contractualisation et intervention

Cheffe de pôle
Suzanne DEMONTREUX

Gestionnaire
Doreen CHOI

**Pôle coordination des politiques
publiques**

Cheffe de pôle
Ludivine QUEDINET

Adjointe au chef de pôle
Sophie BRIAND

Gestionnaire
Céline BRIAND

**Chargé de mission
politiques publiques**

Franck-Olivier REVILLET

**Centre de services partagés interministériel
"CHORUS"
CSPI**

Chef de centre
Nicolas LOREAL

Pôle valideurs

Adjoint au chef de centre
Nicolas DOAT

Claudia BRIAND

Pôle gestionnaires

Nicolas SOLERI
Gina PIKE
Klervia DESBOIS

Cellule performance

Contrôle de gestion
Contrôle interne financier (suppléant)

Nicolas LOREAL